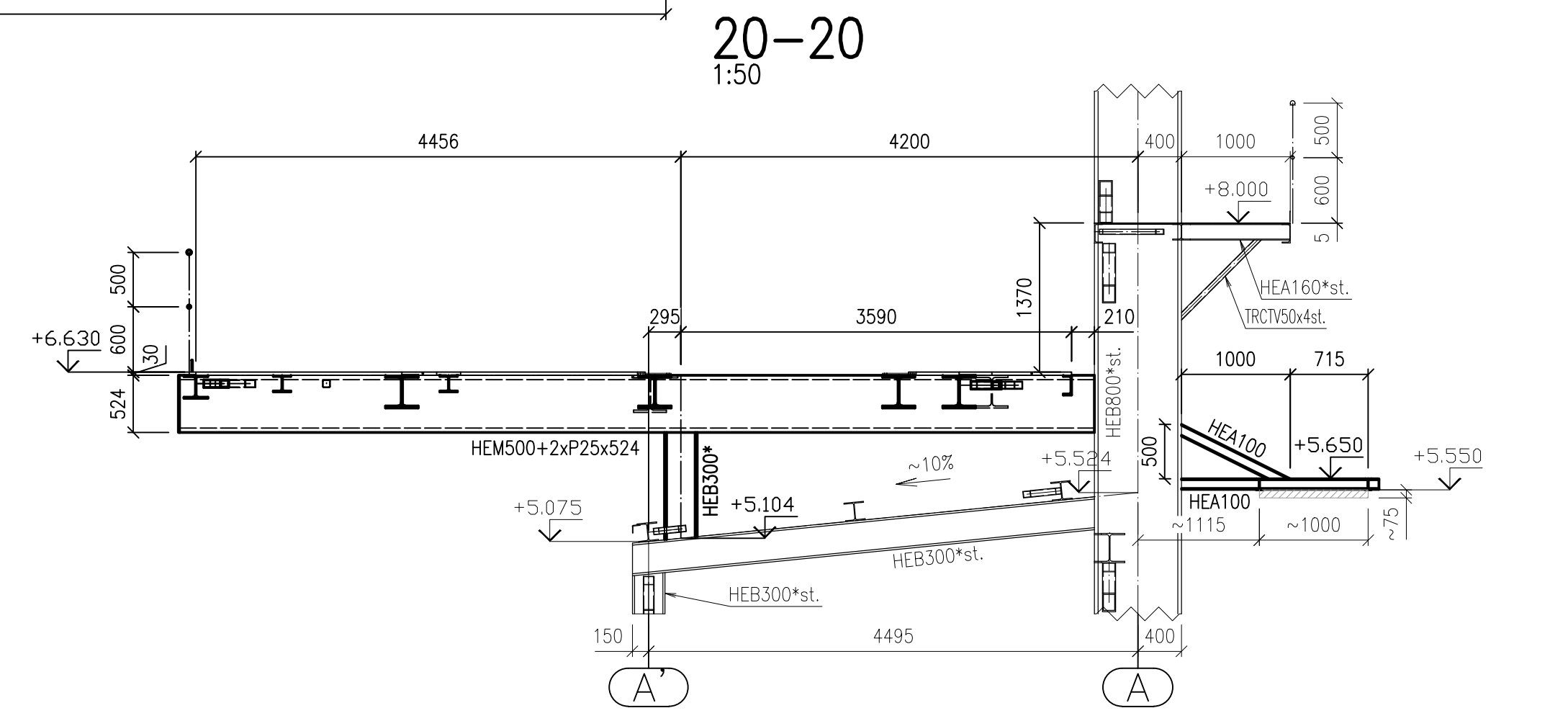
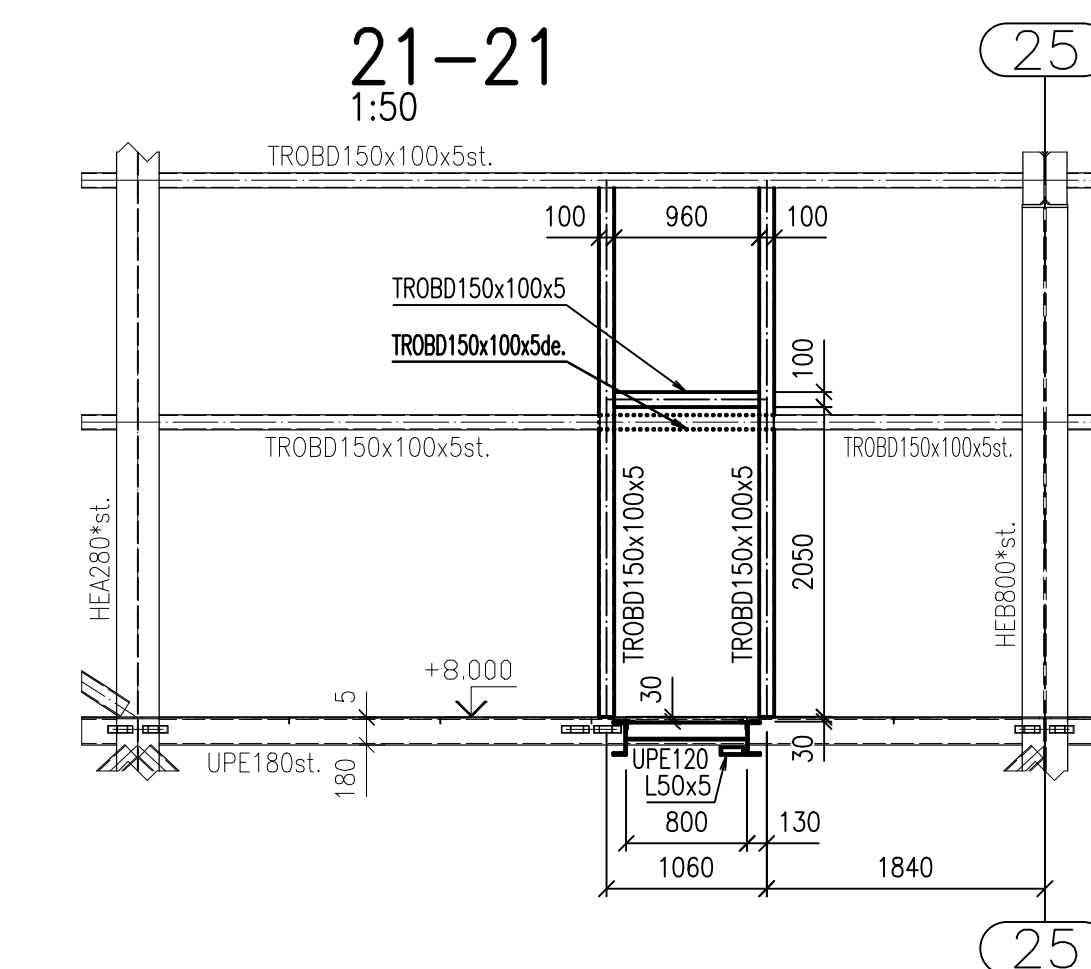
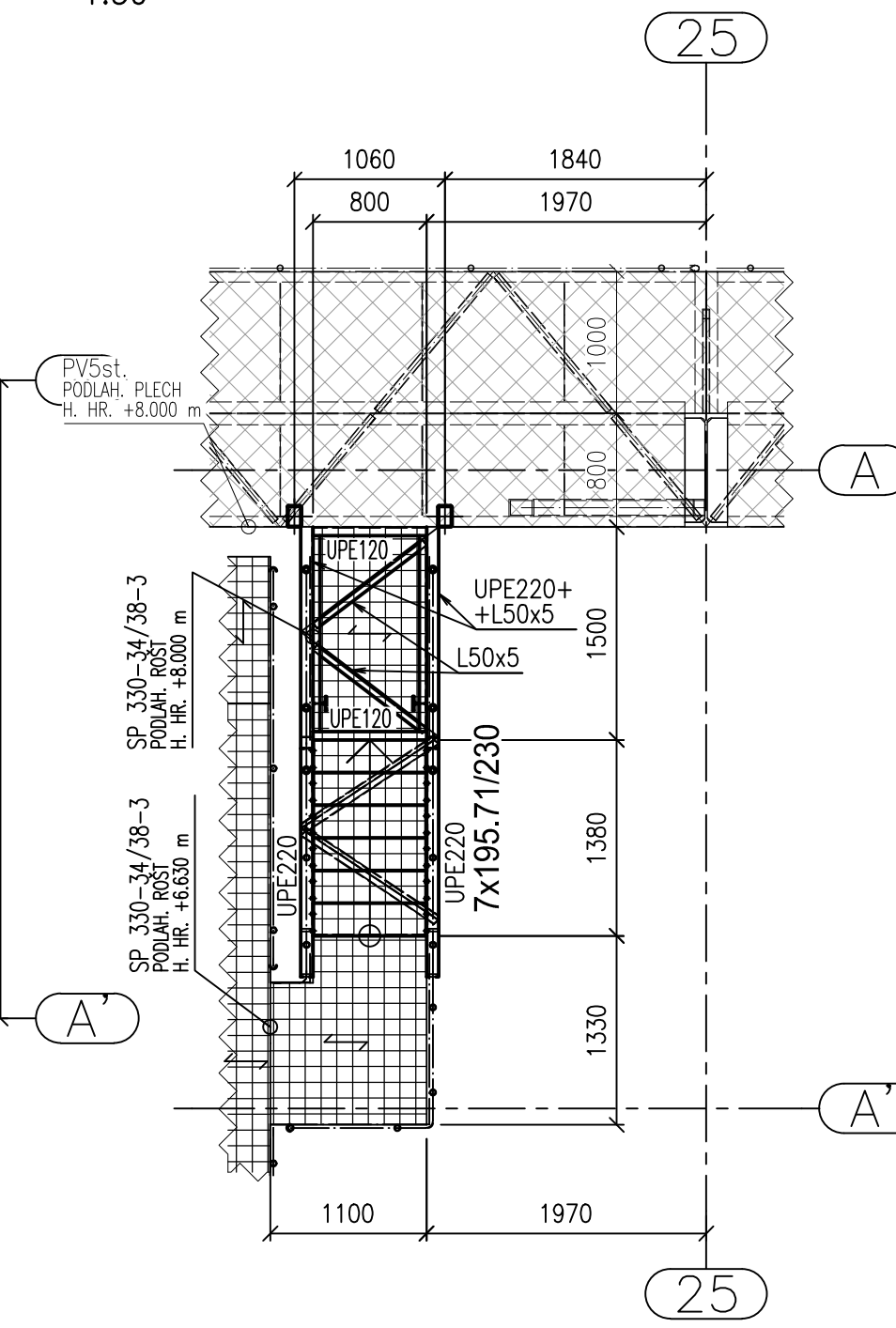
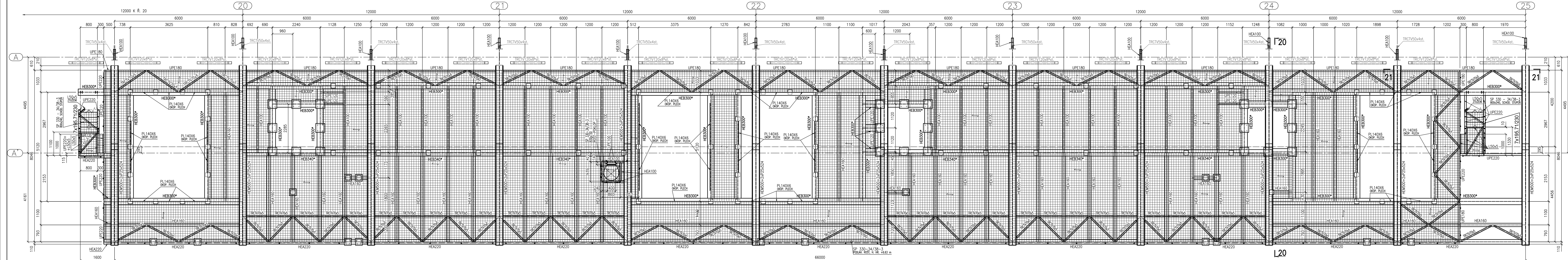


ÚROVEŇ +6.630 m
1:50

PŮDORYS SCHODIŠTĚ
+6.630 ÷ +8.000 m U Ř. A25
1:50



- POZNÁMKA:**
- POKUD JSOU V DOKUMENTACI UVEDENY KONKRÉTNÍ FIRMY, NEBO VÝROBKY TAK JE LZE ZAMĚNIT ZA FIRMY, NEBO VÝROBKY S ROVNOCENNÝM ŘEŠENÍM.
 - SOUČÁSTI DOKUMENTACE JE I TECHNICKÁ ZPRÁVA, ODSTAVEC 8 OBECNÁ UPOZORNĚNÍ A DOPORUČENÍ
 - POUŽITÝ MATERIÁL: S235JR, S355J2
 - DUTÉ PROFILY UZAVŘÍT PLECHEM P4
 - PROFILY OZNAČENÉ HVĚZDČIKOU (*) JSOU Z MATERIÁLU S355J2
 - NESLOUŽÍ PRO VÝROBU, NUTNO ZPRACOVAT DALŠÍ STUPEŇ DOKUMENTACE, REALIZAČNÍ.
 - VŠECHNY ŠROUBY MINIMÁLNĚ TŘÍDY 8.8, KOTVY 5.8 A 8.8
 - PODLITÍ PATNÍCH PLECHŮ MINIMÁLNĚ O PEVNOSTI ZÁKLADŮ
 - SKUTEČNÉ ROZMĚRY A STAV STÁVAJÍCÍ KCE ZKONTROLOVAT NA STAVĚ
 - PROFILY UPE DLE DIN 1026-2
 - POSTUP OSAZOVÁNÍ VŠECH KOTEV PROVÁDĚT PODLE PODMÍNEK MANUÁLU, STANDARDU FIRMY
 - ZÁBRADLÍ TRUBKOVÉ: SLOUPKY TRø44,5x5
HORŇÍ MADLO TRø44,5x2,9
DOLNÍ MADLO TRø32x2
OKOPOVÝ PLECH PL100x6

TŘÍDA PROVEDENÍ DLE ČSN EN 1090-2 EXC 2

VÝKAZ MATERIÁLU Č.HP4-4-102626

±0 ± 525,600 m n.m.

*DOKUMENTACE JE DUŠEVNÍM MAJETKEM FIRMY HUTNÍ PROJEKT Frydek-Místek a.s. A NESMÍ BYT POUŽITA BEZ JEJÍHO VĚDOMÍ *

a)	OZN.	ZMĚNA	DATUM	PROVEDL	KONTROLA
VYPRACOVAL	ING. TOMÁŠ FALTYNEK				
PROJEKTANT	ING. MARTIN BLAŽEK				
SCHVÁLIL	ING. ROMAN LISNÍK				
KONTROLOVAL	ING. ROMAN LISNÍK				
INVESTOR	AL INVEST BRIDČICKÁ a.s.				
MÍSTO STAVBY	AL INVEST BRIDČICKÁ				
STAVBA	ALFAGEN XIV. ETAPA				
OCELOVÉ KONSTRUKCE					
Č. ZAK.	11542-003-004				
ARCHIVNÍ ČÍSLO	HP4-2-103365				
LISTŮ	1				
MĚŘÍTKO	1:50				
POČET A4 12					
POŘADOVÉ Č.	16				

PLOŠINA PRO ODPRÁŠENÍ +6.63M